

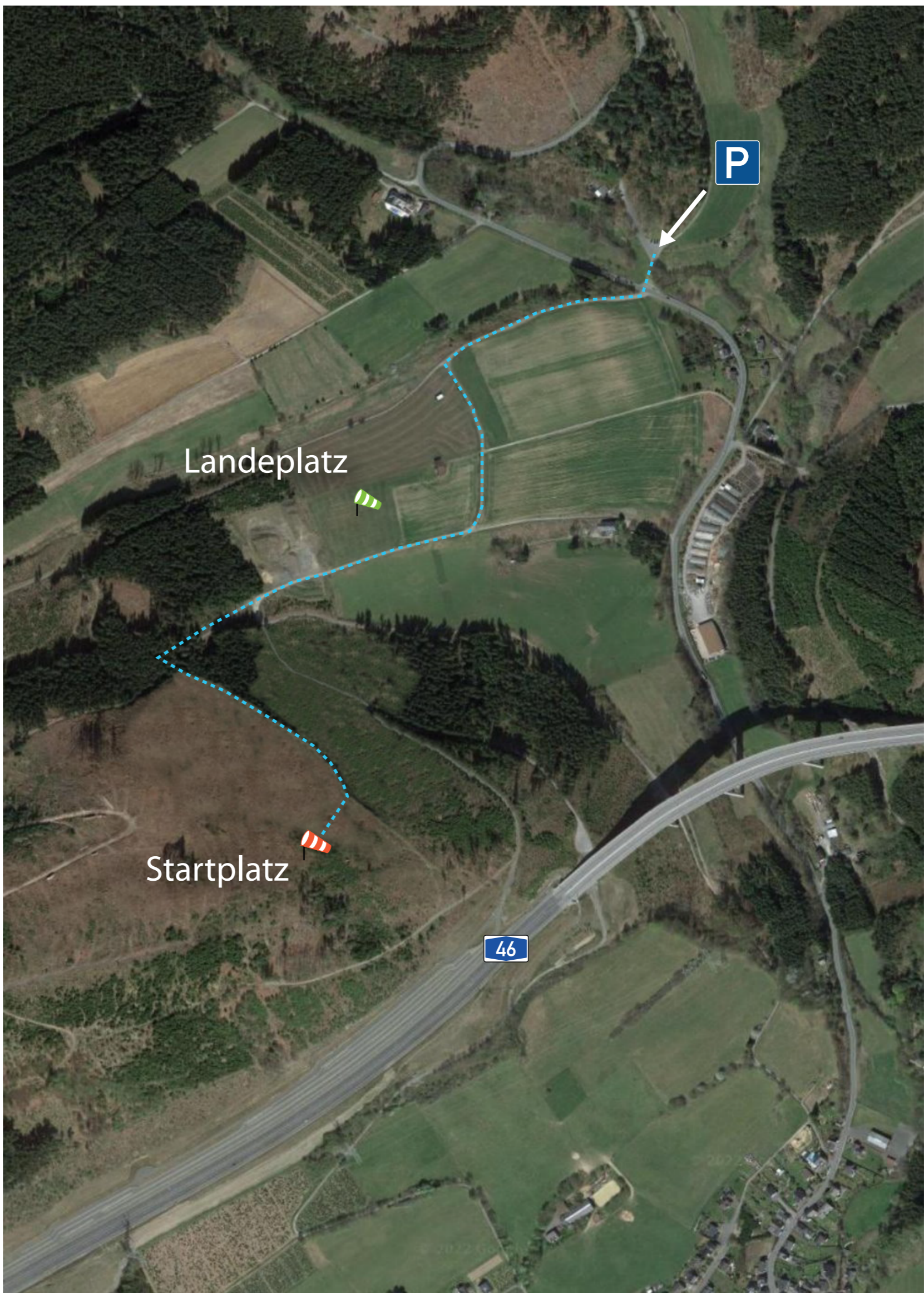


Walk & Fly Fluggelände Nuttlar Sengenbergl






<div>Ja</div>	<div>Ja</div>	<div>Ja</div>	<div>Nein</div>	<div>Nein</div>	<div>Nein</div>
A-Lizenz	B-Lizenz	Passagierflug	Ausbildung bis 10 Höhenflüge	Ausbildung ab 10 Höhenflüge	Flugauftrag Höhenflugausweis


Startrichtung: Nord-Nord-Ost
Erforderliche Windrichtung: Der Windsack am Startplatz muss Nord-Nord-Ost anzeigen.
Gefahren: Süd-/südöstlich vom Startplatz befindet sich die Autobahn A 46. Der notwendige Mindestabstand von 100 m zur Autobahn ist unbedingt sicherzustellen.
Parken an Start- und Landeplatz: Parken am Start- oder Landeplatz ist nicht gestattet. Fahrzeuge bitte auf dem Parkplatz der Evenkopfhütte, Am Roh parken. Fahrzeuge bitte so abstellen, dass land- und forstwirtschaftliche Fahrzeuge nicht behindert werden. Der Startplatz ist ausschließlich zu Fuß und bequem in 20 Minuten erreichbar.
Beschränkungen: Der Abstand von Greifvögel-Nistplätzen beträgt mindestens 300 m.
Flugbetrieb: Vereinsmitglieder und Gastpiloten melden sich vor dem Start bitte im Online-Flugbuch FAIR FLY an: https://fair-fly.de .  Gastpiloten haben dort auch die Möglichkeit die Gastfluggebühr online zu bezahlen. Informationen zur Gastflugordnung unter: https://airwalker.de/gast . 



Startplatz: N 51° 22' 41.90" / E 8° 24' 55.40" N 51.3738 / E 8.4154 499 m MSL	Landeplatz: N 51° 22' 56.70" / E 8° 24' 58.40" N 51.3824 / E 8.4162 390 m MSL
---	---

 Notruf: 112	 Krankenhaus Olsberg: 02962/803-0	 Rettungshubschrauber: 112
---	--	---

Geländehalter: Airwalker e.V. ■ Germaniastraße 12 ■ 59929 Brilon https://airwalker.de	Geländebeauftragter/Beauftragter Luftaufsicht: Namen und Kontaktinformationen siehe: https://airwalker.de/nuttlar-sengenbergl 
--	---

Start- und Landeplatz bitte sauber halten. 
Bitte komplett startfertig machen und erst dann Schirm auslegen.
Danke und guten Flug!