

Fluggelände Korbach Klusenbergr



A-Lizenz



B-Lizenz



Passagierflug



**Ausbildung
bis 10 Höhenflüge**



**Ausbildung
ab 10 Höhenflüge**



**Flugauftrag
Höhenflugausweis**

Startrichtung:
Nord-Ost

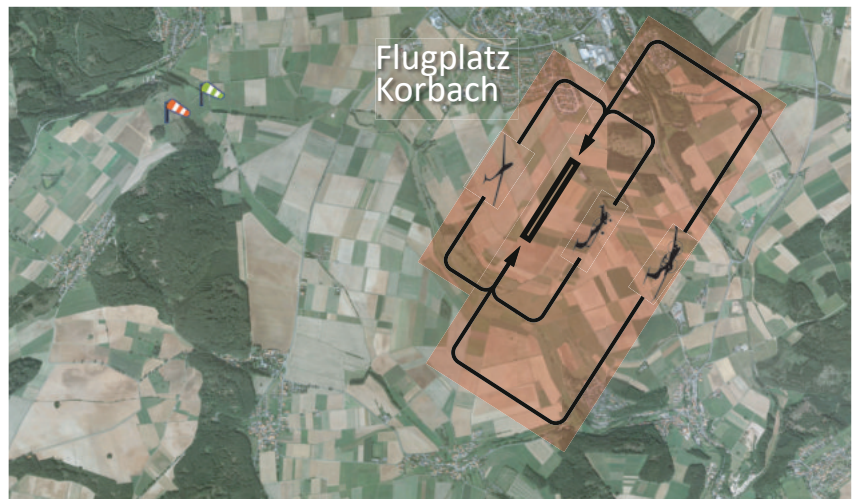
Erforderliche Windrichtung:
Der Windsack am Startplatz muss Nord-Ost anzeigen.

Gefahren:
Östlich vom Fluggelände befindet sich der Flugplatz Korbach. Der Luftraum für Platzrunden und Landevolten darf mit Gleitschirmen nicht befliegen werden.
Beim Anflug auf den Landeplatz ist zu jedem Zeitpunkt der notwendige Mindestabstand von 50 m zur Straße sicherzustellen.

Parken an Start- und Landeplatz:
Fahrzeuge bitte an den gekennzeichneten Stellen so parken, dass land- und forstwirtschaftliche Fahrzeuge nicht behindert werden.

Beschränkungen:
Aufgrund behördlicher Auflagen wird das Gelände zu bestimmten Jahreszeiten in Abstimmung mit der Naturschutzbehörde für den Flugbetrieb gesperrt. Jeder Pilot ist daher verpflichtet, sich vor der Aufnahme des Flugbetriebs auf www.airwalker.de/korbach davon zu überzeugen, dass das Gelände für den Flugbetrieb freigegeben ist.
Darüber hinaus ist vor Aufnahme des Flugbetriebes Kontakt mit dem Flugplatz-Tower aufzunehmen:
Telefon: 05631-3344, Funk: 119.975 Korbach-Info
Anweisungen des Towers ist Folge zu leisten!

Gastpiloten informieren sich bitte über die Regelungen für Gastpiloten auf: www.airwalker.de/gast



Startplatz:
N 51° 15' 31.20" / E 8° 49' 42.80"
N 51.2587 / E 8.8286
444 m MSL

Landeplatz:
N 51° 15' 36.70" / E 8° 49' 56.9"
N 51.2600 / E 8.8325
381 m MSL



Notruf:
112



Krankenhaus Korbach:
05631/569-0



Rettungshubschrauber:
112

Geländehalter:
Airwalker e.V. ▪ Germaniastraße 12 ▪ 59929 Brilon
www.airwalker.de

Geländebeauftragter/Beauftragter Luftaufsicht:
Namen und Kontaktinformationen siehe:
www.airwalker.de/korbach



Start- und Landeplatz bitte sauber halten. **Bitte komplett startfertig machen und erst dann Schirm auslegen.**
Danke und guten Flug!