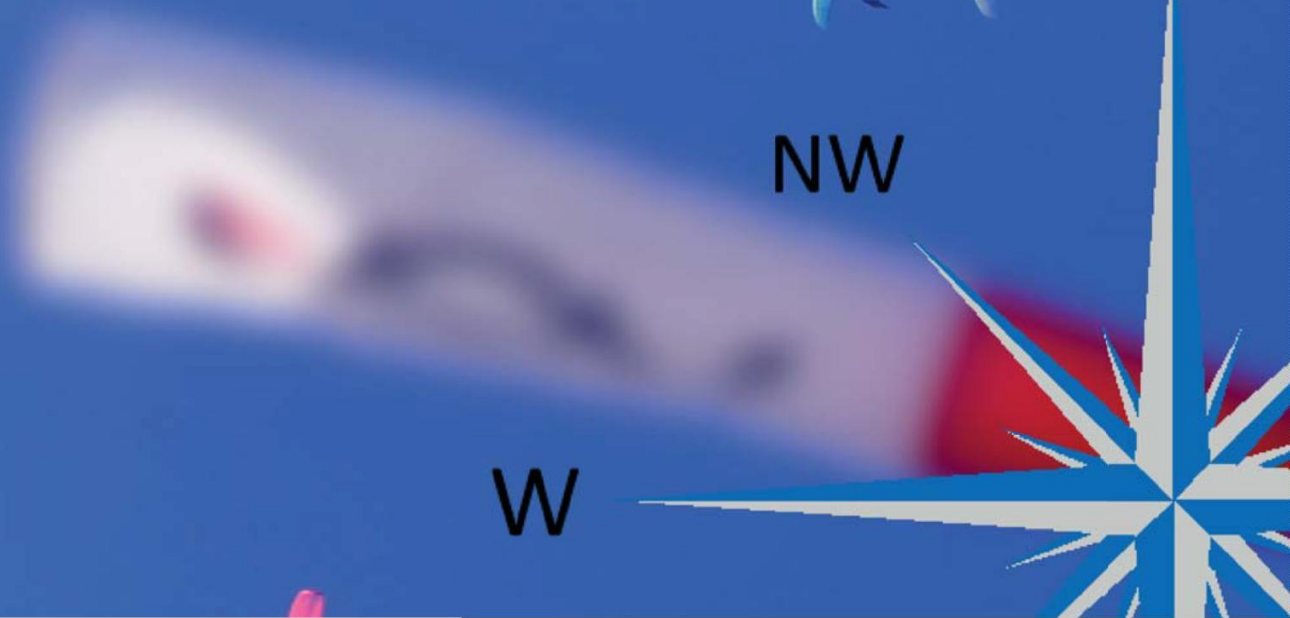


# Sauerland

# Fluggelände



1. Auflage 2015

© Copyright 2015:  
Airwalker e.V., SauerlandAIR e.V.,  
Papillon Flugschulen, Reinholds Flugschule  
Alle Rechte vorbehalten.

Titelfoto: Harry Buntz





Die Fluggelände im Sauerland sind für Drachen- und Gleitschirmpiloten wichtiges Kapital ihres Sports. Start- und Landeplätze zu erschließen und zu betreiben haben sich Vereine und Flugschulen zur Aufgabe gemacht. Sie zu schützen ist die selbstverständliche Pflicht eines Piloten.

Fingerspitzengefühl ist gefragt um Geländeeigentümer oder Pächter dazu zu bewegen eine geeignete Wiese für Starts oder Landungen zur Verfügung zu stellen. Es gilt auch die Interessen von Nachbarn und Anlieger zu berücksichtigen um ein harmonisches Miteinander zu erreichen. Intelligente Piloten verhalten sich entsprechend rücksichtsvoll.

Mit den vorliegenden Unterlagen möchten die unterzeichnenden Flugschulen und Vereine den Piloten im Sauerland wichtige Geländeinformationen an die Hand geben. Wo immer es möglich ist sind auch Gastpiloten herzlich willkommen. Auch für sie sind diese Informationen gedacht, um über die Besonderheiten in jedem Gelände aufzuklären. Neben der Erhöhung der Flugsicherheit ist das Ziel auch ein vernünftiges Pilotenverhalten im Gelände, sowohl auf dem Boden als auch in der Luft. Rücksichtsvolles Parken, das Einhalten von Geschwindigkeitsbeschränkungen gehört genauso dazu wie das Beachten von Überflugverboten.

Mit diesen Unterlagen bitten wir alle verantwortungsvollen Pilotinnen und Piloten um aktive Unterstützung bei dem Erhalt unserer Fluggelände. Wir werben für eine offene Art, neue oder Gastpiloten aktiv anzusprechen um ihnen bei der Orientierung zu helfen, sie in die Besonderheiten der Gelände einzuweisen oder Fahrgemeinschaften zu bilden. Wir halten es für einen guten Stil, jeden Piloten freundlich auf Fehler hinzuweisen.

Vielen Dank für eure Unterstützung und Happy Landings

			
Reinhold Schöttler	Andreas Schubert	Burkhard Schulte	Frank Velten
Reinholds Flugschule	Papillon Flugschulen	SauerlandAIR e.V.	Airwalker e.V.

# Inhaltsverzeichnis

5	Allgemeingültige Regeln
6	Google Geländeübersicht
7	Fluggelände Sauerland
8	Bruchhausen
9	Düdinghausen
10	Elpe
11	Ettelsberg
12	Halbeswig
13	Obermarsberg
14	Poppenberg
15	<del>Sallinghausen</del>
16	Sonnenhang
17	Stormbruch
18	Stüppel
19	Wellinghausen
20	Wenholthausen
21	Werdohl
22	Wirmighausen
23	Impressum

# Allgemeingültige Regeln

- Alle Piloten sind angehalten Fahrgemeinschaften zu Start- und Landeplätzen zu bilden. Für die Koordination per Funk bitte folgende Frequenz/Kanal verwenden:

Frequenz 446,09375 MHz

Kanal PMR 08

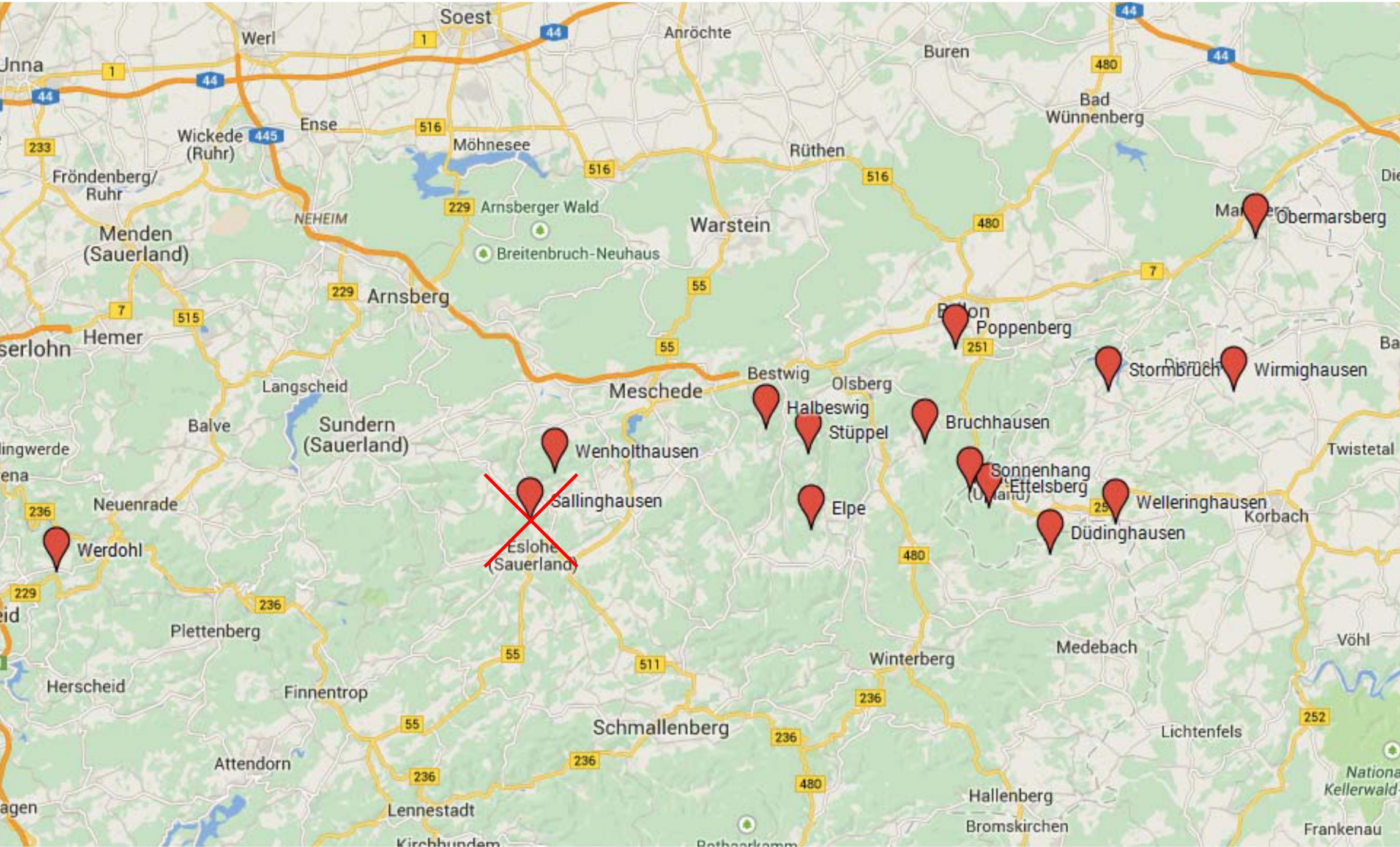
- Bitte nachbarschaftsfreundliche Fahrzeuggeschwindigkeit wählen und Fahrzeuge so parken, dass weder Anwohner noch land- bzw. forstwirtschaftlicher Verkehr behindert werden.
- Besondere Vorkommnisse, insbesondere Vorfälle mit Anliegern bitte dem jeweiligen Geländebeauftragten mitteilen.
- Für alle Gelände mit Gastflugmöglichkeit gilt eine Gastfluggebühr von einheitlich:

6 EURO

Details bitte der jeweiligen Geländeinformation oder der Gastflugregelung der Geländebetreiber entnehmen.

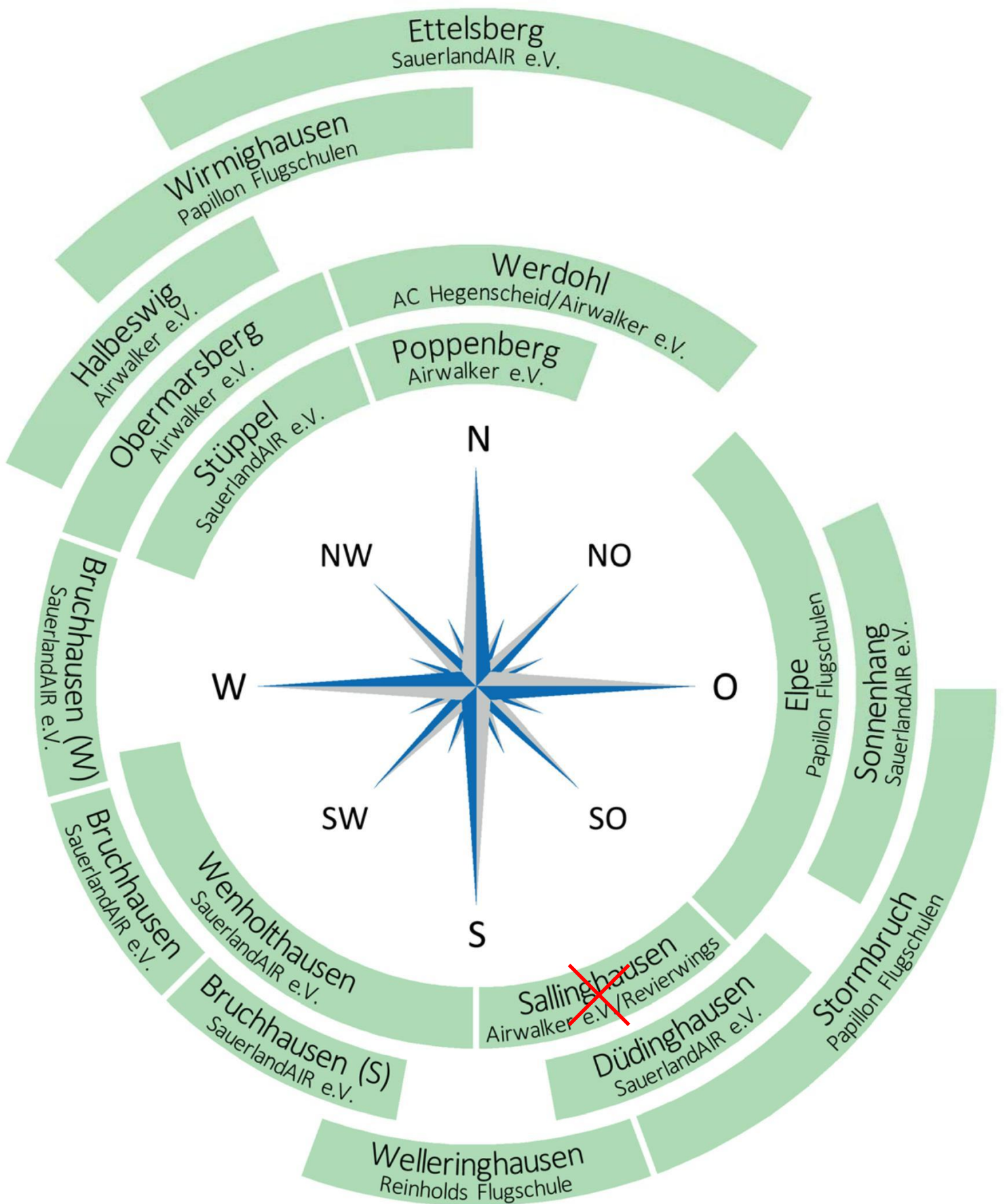


# Google Geländeübersicht





# Fluggelände Sauerland





# Fluggelände Bruchhauser Steine

ja	A-Lizenz	ja	B-Lizenz	ja	Passagierflug	ja	Ausbildung
----	----------	----	----------	----	---------------	----	------------

<b>Startrichtung:</b>	Südwest (S1), West (S2), West (S3)
<b>Erforderliche Windrichtung:</b>	<b>S1</b> Richtung 190° (rechtweisend), 710 m (2329 ft), Rampen und Wiesenstart <b>S2</b> Richtung 260° (rechtweisend), 700 m (2296 ft), Wiesenstart <b>S3</b> Richtung 280° (rechtweisend), 650 m (2132 ft). Wiesenstart
<b>Flugbuch/Gebühren:</b>	Alle Piloten müssen im Flugbuch eingetragen sein, Auslage im Kiosk bei Auffahrt. Gastpiloten zahlen die Tagesgebühr im Kiosk, gültig am gleichen Tag in allen Vereinsgeländen. Auffahrt zum Start über Kiosk gegen Zahlung der vereinbarten Gebühr.
<b>Besonderheiten:</b>	Piloten müssen sich vorher mit den Verhältnissen am Landeplatz vertraut machen, diese können teilweise oder gar nicht vom Start eingesehen werden. Wenn Weidetiere auf <b>L2</b> ! Gleitschirm-Landung nur auf <b>L1</b> und <b>L3</b>
<b>Hindernisse/Verbote</b>	Das Naturschutzgebiet Bruchhauser Steine darf nicht überflogen werden! Lagepläne auf der Vereins-Homepage und beim Flugbuch im Info-Center Bruchhauser Steine einsehbar. Fluggelände innerhalb des 250-Fuß-Tieffluggebiet AREA3 (i.d.R. nur mittwochs aktiv). Bei einsetzendem Tiefflug des Militärs ist sofort jeder Start einzustellen und zu landen.
<b>Top-Landing</b>	Landungen auf den Startplätzen sind verboten.
<b>Landewiese</b>	Landungen sind nur auf den offiziellen Landewiesen erlaubt. Lagepläne auf der Vereins-Homepage und beim Flugbuch im Kiosk einsehbar. Nach der Landung umgehend Wiese verlassen, Abbau am Rand der Landewiese.

*Wir wünschen viel Spaß beim Fliegen und immer eine gute Landung. Bitte seid sportlich und haltet Euch an die Regeln, vielen Dank!*

**Notruf:** 112

**Geländehalter:** SauerlandAir e.V.

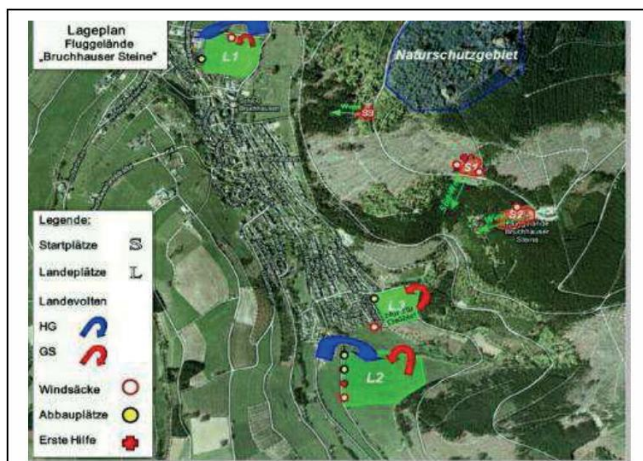
Flugbuch/Rettungsgeräte: Info-Center Tel. 02962/976728

[www.sauerlandair.de](http://www.sauerlandair.de)

Kontakt: Burkhard Schulte 0171 5052190

**Geländebeauftragte (bei allen Vorkommnissen zu unterrichten):**

**Günter Schröder Tel. 0151 10638534 ; Ingo Hanfland Tel. 0160 94990513**



Mehr Infos zum Gelände







# Fluggelände Düdinghausen

Nein	<b>A-Lizenz</b>	Ja	<b>B-Lizenz</b>	Ja	<b>Passagierflug</b>	Nein	<b>Ausbildung</b>
------	-----------------	----	-----------------	----	----------------------	------	-------------------

<b>Startrichtung:</b>	Südost (S1)
<b>Erforderliche Windrichtung:</b>	S1 Richtung 135° (rechtweisend), 744 m (2440 ft), Wiesenstart
<b>Flugbuch/Gebühren:</b>	Alle Piloten müssen im Flugbuch eingetragen sein, Auslage im Gasthaus „Zum Riepen“. Gastpiloten zahlen die Tagesgebühr im Gasthaus, gültig am gleichen Tag in allen Vereinsgeländen.
<b>Besonderheiten:</b>	Die Beförderung der Hängegleiter und Gleitsegel erfolgt mittels PKW zum Startplatz. Die Auffahrt ist nach forstbehördlichen Auflagen nur mit einem Ausfahrtsschild erlaubt, welches im Gasthof „Zum Riepen“ erhältlich ist. Diese ist sichtbar im Auto auszulegen und nach dem Flugbetrieb wieder abzugeben. Es wird darauf hingewiesen, Sammeltransporte zu bilden und die Fahrzeuge nach dem Entladen am Startplatz sofort zum Landeplatz zurückzubringen. Es existieren 5 Auffahrtsschilder. Wegen Spaziergängern und Wildwechsel bitte nicht schneller als 30Km/h fahren. Die Zufahrt zum Startplatz ist zum Schutz von Wildtieren nach 18 Uhr untersagt
<b>Hindernisse/Verbote</b>	Achtung hohe Baumreihe vorm Startplatz, nur bei Wind aus Südost und guten Bedingungen starten.
<b>Top-Landing</b>	Landungen auf dem Startplatz sind erlaubt.
<b>Landewiese</b>	Landeplatz L1 (Hängegleiter und Gleitschirme) direkt neben dem Sportplatz Nach der Landung umgehend Wiese verlassen, Abbau am Rand der Landewiese.

***Wir wünschen viel Spaß beim Fliegen und immer eine gute Landung. Bitte seid sportlich und haltet Euch an die Regeln, vielen Dank!***

**Notruf:** 112

**Geländehalter:** SauerlandAir e.V.

Flugbuch/Rettungsgeräte: Gasthof „Zum Riepen“

[www.sauerlandair.de](http://www.sauerlandair.de)

Kontakt: Burkhard Schulte 0171 5052190

**Geländebeauftragter (bei allen Vorkommnissen zu unterrichten):**

**Heiner Böcher 0151 55608487**



Mehr Infos zum Gelände



# Sauerländer Traditionshang

HOCHSAUERLAND

## Elpe / Steinmarkskopf

**170 Höhenmeter, hohe Windsicherheit und gemütliches Ambiente in der Elper-Hütte machen dieses Traditionsfluggelände besonders interessant.**

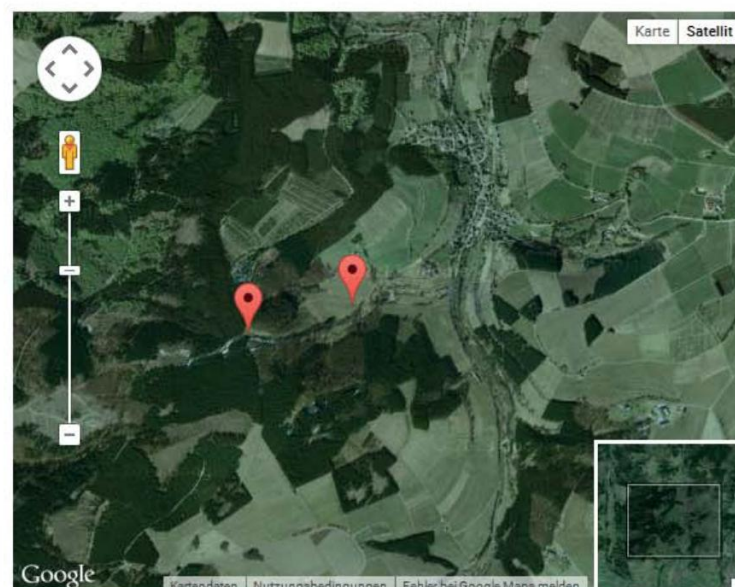
Der Hang eignet sich bestens für die ersten Alleinflüge und natürlich auch zur Höhenflugschulung. Direkt am Hang befindet sich die gemütliche Elpe-Hütte mit der Flugschule. Hier ist der Treffpunkt zur Theorie- und Praxisausbildung.

ELPE / STEINMARKSKOPF

Startrichtung	O/NO/SO
Höhendifferenz	0 - 170m
Betrieb	ganzjährig
Arten	GS, HG

### Flugsport-Infos Elpe / Steinmarkskopf

<b>Lage</b>	In der Liemecke 3, 59939 Elpe/Olsberg, Nordrheinwestfalen
<b>Koordinaten</b>	N51°16'14.124" E8°26'26.808"
<b>Startrichtung</b>	O/NO/SO
<b>Höhendifferenz</b>	0 - 170m
<b>Parken</b>	Direkt am Hang, bei der Flugschule
<b>Start</b>	Oben und aus dem gesamten Hangbereich
<b>Fliegen</b>	Ideal geeignet für den Start der Pilotenkarriere - vom ersten Aufziehen bis zum Höhenflug! Die Schulung hat Vorrang.
<b>Landen</b>	auf dem großen Landeplatz an der Flugschule
<b>Meteo</b>	Die Geländebeschaffenheit ermöglicht überdurchschnittlich viele Flüge
<b>Nutzung</b>	Schulung und Papillon-Piloten frei
<b>Kontakt</b>	Papillon Flugschulen Hochsauerland, Tel. 02983 - 9 74 05 33, <a href="http://www.flugschulen-sauerland.de">www.flugschulen-sauerland.de</a>







# Fluggelände Willingen/Ettelsberg

Ja A-Lizenz
 Ja B-Lizenz
 Ja Passagierflug
 Ja Ausbildung

<b>Startrichtung:</b>	Nord (S1)
<b>Erforderliche Windrichtung:</b>	S1 Richtung 360° (rechtweisend), 794 m (2604ft), Wiesenstart
<b>Flugbuch/Gebühren:</b>	Jeder Gast-Pilot hat sich im Flugbuch einzutragen. Auslage in der "SeilBar" (neben Eingang Seilbahn). Gastpiloten zahlen die Tagesgebühr in der SeilBar, gültig am gleichen Tag in allen Vereinsgeländen.
<b>Besonderheiten:</b>	Die Seilbahn darf auf ihrer gesamten Länge nur mit einem Mindestabstand von 50m überflogen werden.
<b>Hindernisse/Verbote</b>	<b>Es besteht absolutes Überflugverbot über dem Wild-und Freizeitpark rechts neben der Seilbahn. Bei nicht Einhaltung wird ein Flugverbot vom Startleiter ausgesprochen!!</b> (siehe Lageplan) Fliegen in der Skisaison (von Anfang November bis Ende Februar) ist untersagt.
<b>Top-Landing</b>	Toplandungen im Startplatzbereich sind absolut verboten.
<b>Landewiese</b>	Gleitschirmflieger dürfen auf dem Landeplatz <b>L2</b> nur landen, wenn sich definitiv kein Drachenflieger im Luftraum über dem Landeplatz <b>L2</b> aufhält. Bitte dann Landeplatz <b>L1</b> benutzen. Auf dem Landeplatz L2 sind die vorgeschriebenen Landevolten einzuhalten. Beim Landeanflug bei Nordwest-Wind darf die Seilbahn im Queranflug nicht überflogen werden.

***Wir wünschen viel Spaß beim Fliegen und immer eine gute Landung. Bitte seid sportlich und haltet Euch an die Regeln, vielen Dank!***

**Notruf** : 112

**Geländehalter:** SauerlandAir e.V.

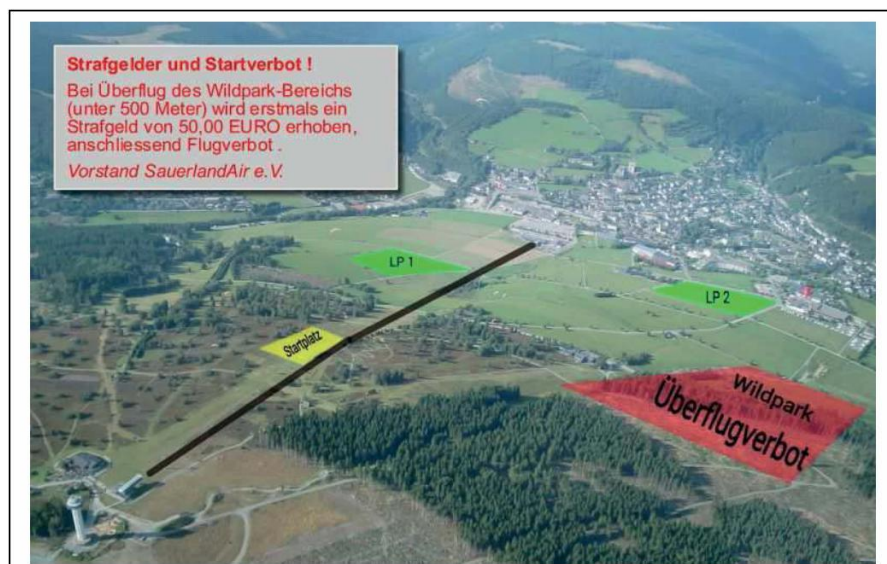
Flugbuch/Rettungsgeräte: SeilBar

[www.sauerlandair.de](http://www.sauerlandair.de)

Kontakt: Burkhard Schulte 0171 5052190

**Geländebeauftragter (bei allen Vorkommnissen zu unterrichten):**

**Reinhard Pape 0175 1117806**



Mehr Infos zum Gelände





# walk & fly Fluggelände Halbeswig



A-Lizenz



B-Lizenz



Passagierflug



Ausbildung  
bis 10 Höhenflüge



Ausbildung  
ab 10 Höhenflüge



Flugauftrag  
Höhenflugausweis

## Startrichtung:

NORD-WEST

## Erforderliche Windrichtung:

Windsäcke am Startplatz und am Landeplatz müssen Nord-West anzeigen.

## Gefahren:

Nördlich des Landeplatzes (ca. 300 m) Hochspannungsleitungen.

## Parken/Auffahrt zum Startplatz:

Bitte die markierten Parkmöglichkeiten nutzen.  
Die Auffahrt zum Startplatz mit Fahrzeugen ist nicht gestattet.  
Unbedingt dem blau gestrichelten Fußweg zum Startplatz (1.700 m) folgen.

## Parken am Landeplatz:

Das Parken am Landeplatz ist untersagt.

## Hinweise:

Flugerlaubnis ausschließlich für eingewiesene Piloten des **Airwalker e.V.** nur außerhalb der Betriebszeiten des Steinbruchs:

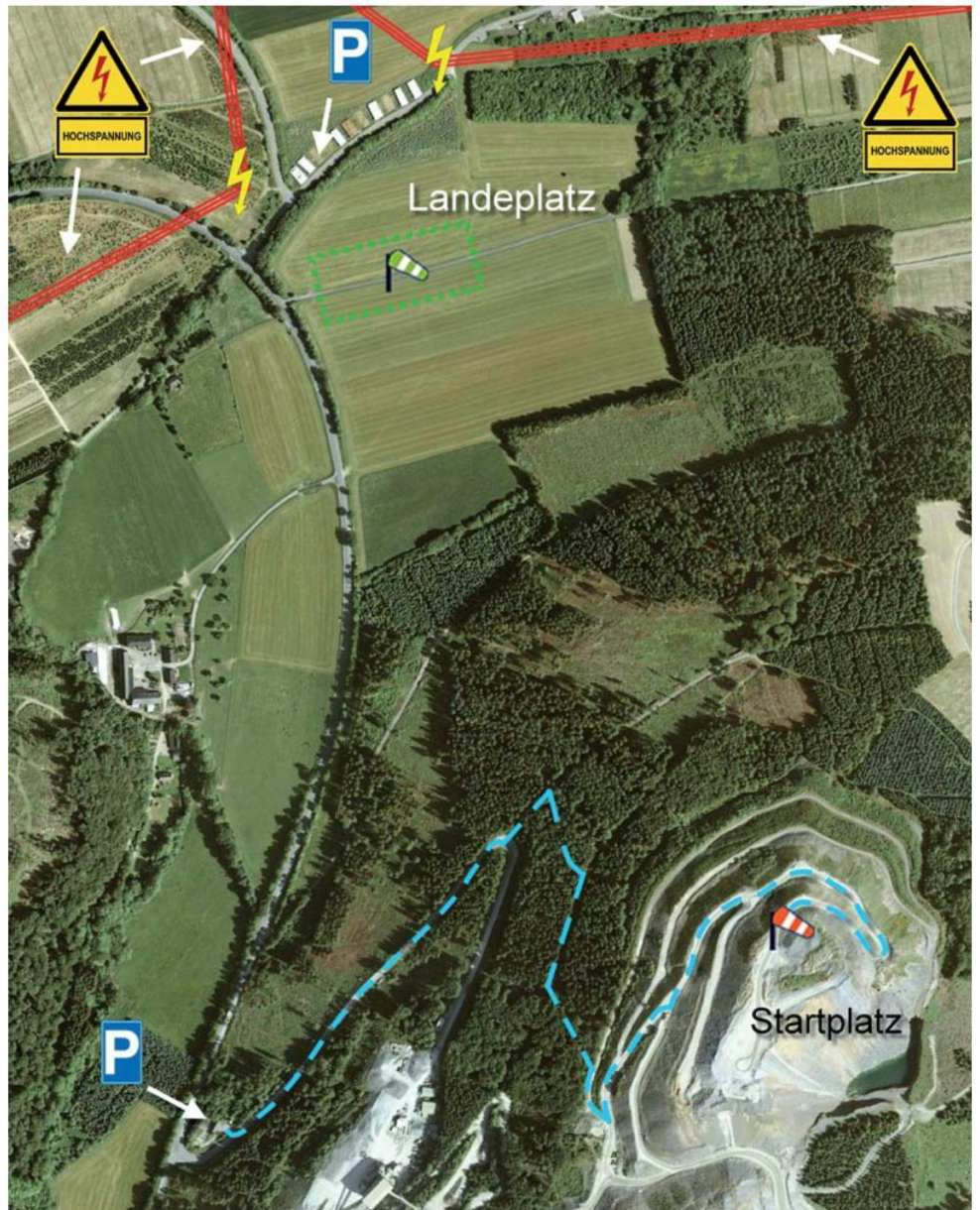
### Flugzeiten:

**Samstags ab 12:00 Uhr  
Sonn- und Feiertags**

Zu allen anderen Zeiten herrscht aufgrund von Sprengarbeiten Lebensgefahr und deshalb

**absolutes Flugverbot!**

Weitere Informationen auf:  
[www.airwalker-ev.de/gast](http://www.airwalker-ev.de/gast)



Startplatz:

N 51°19'47.62" / E 8°23'24.02"  
N 51.3299 / E 8.3900  
630 m MSL

Landeplatz:

N 51°20'12.00" / E 8°22'57.00"  
N 51.3367 / E 8.3825  
420 m MSL



**Notruf:  
112**



**Krankenhaus Olsberg:  
02962/803-0**



**Rettungshubschrauber:  
112**

Geländehalter:

Airwalker e.V., Germaniastraße 12, 59929 Brilon  
[www.airwalker-ev.de](http://www.airwalker-ev.de)

Geländebeauftragter:

Stefan Jonassohn 0170/3408862

**Start- und Landeplatz bitte sauber halten.**



**Bitte komplett startfertig machen und erst dann den Schirm auslegen.**

**Danke und guten Flug!**



# Fluggelände Obermarsberg



A-Lizenz



B-Lizenz



Passagierflug



Ausbildung  
bis 10 Höhenflüge



Ausbildung  
ab 10 Höhenflüge



Flugauftrag  
Höhenflugausweis

## Startrichtung:

NORD-WEST

## Erforderliche Windrichtung:

Windsäcke am Startplatz und am Landeplatz müssen Nord-West anzeigen.

## Gefahren:

In Gleisnähe sowie in unmittelbarer Nähe der Bienenstöcke herrscht Lebensgefahr. Die erforderliche Mindestabstand beträgt 50 m.

## Parken/Auffahrt zum Startplatz:

Die Auffahrt zum Startplatz ist Besuchern der Kapelle vorbehalten. Fahrzeuge bitte auf dem Parkplatz am Sportplatz parken und den Weg zum Startplatz (400 m) zu Fuß antreten.



An der Kapelle herrscht absolutes Parkverbot für Piloten.

## Halten am Landeplatz:

Bitte die blau markierte Fläche benutzen. Feldwege und Zufahrten unbedingt freihalten.

## Hinweise:

Flugerlaubnis ausschließlich für eingewiesene Piloten mit entsprechender Flugerfahrung. Die Einweisung erfolgt durch den Vorstand oder durch vom Vorstand beauftragte Personen.

Gastpiloten informieren sich bitte über die Regelung für Gastpiloten auf:  
[www.airwalker-ev.de/gast](http://www.airwalker-ev.de/gast)



Startplatz:  
N 51°26'27.6" / E 8°51'03.6"  
N 51.4410 / E 8.8510  
353 m MSL

Landeplatz:  
N 51°26'28.3" / E 8°50'42.4"  
N 51.4412 / E 8.8451  
259 m MSL



**Notruf:**  
**112**



**Krankenhaus Marsberg:**  
**02992/605-0**




**Rettungshubschrauber:**  
**112**

## Geländehalter:

Airwalker e.V., Germaniastraße 12, 59929 Brilon  
[www.airwalker-ev.de](http://www.airwalker-ev.de)

## Geländebeauftragter:

Rafael Kefer 0151/20772715

**Start- und Landeplatz bitte sauber halten.**   
**Bitte komplett startfertig machen und erst dann den Schirm auslegen.**  
**Danke und guten Flug!**



# Fluggelände Poppenberg



A-Lizenz



B-Lizenz



Passagierflug



Ausbildung  
ab 10 Höhenflüge



Ausbildung  
bis 10 Höhenflüge



Flugauftrag  
Höhenflugausweis

## Startrichtung:

NORD

## Erforderliche Windrichtung:

Windsäcke am Startplatz und am Landeplatz müssen Nord anzeigen.

## Gefahren:

Schleplift im Westen: Flugbetrieb nur erlaubt, wenn der Lift außer Betrieb ist. Beim Überfliegen der Liftanlage ist auf ausreichend Sicherheitsabstand zu achten.  
Bäume im Osten. Hütten im Landebereich.  
Stromleitung links im Landebereich.  
Höhenabbau durch Achterfliegen vor dem Landeplatz.  
Leeturbulenzen und Düsenwirkung am Landeplatz beachten.

## Parken/Auffahrt zum Startplatz:

Die Auffahrt zum Startplatz ist nur mit Auffahrtkarte erlaubt. Bitte Fahrgemeinschaften bilden und die Auffahrtkarten auch anderen Piloten schnellst möglich zur Verfügung stellen. Die Parkplätze und die Zufahrt unmittelbar vor der Hütte bitte für Hüttengäste freihalten.

## Parken am Landeplatz:

Für das Parken am Landeplatz bitte den ausgewiesenen Parkplatz benutzen.

## Hinweise:

Flugerlaubnis ausschließlich für eingewiesene Piloten mit entsprechender Flugerfahrung. Die Einweisung erfolgt durch den Vorstand oder durch vom Vorstand beauftragte Personen.

Gastpiloten informieren sich bitte über die Regelung für Gastpiloten auf:  
[www.airwalker-ev.de/gast](http://www.airwalker-ev.de/gast)



Startplatz:

N 51°22'39.0" / E 8°34'06.6"

N 51.3775 / E 8.5685

604 m MSL

Landeplatz:

N 51°22'58.8" / E 8°34'01.2"

N 51.3830 / E 8.5670

495 m MSL



Notruf:  
112



Krankenhaus Brilon:  
02961/780-0



Rettungshubschrauber:  
0203/16001

Sponsoren:



Volksbank  
Brilon-Büren-Salzkotten eG

Geländehalter:

Airwalker e.V., Germaniastraße 12, 59929 Brilon  
[www.airwalker-ev.de](http://www.airwalker-ev.de)

Geländebeauftragter:

Frank Velten, 0170/2277170 oder 0171/5296534

Start- und Landeplatz bitte sauber halten.   
Bitte komplett startfertig machen und erst dann den Schirm auslegen.

Danke und guten Flug!



# Fluggelände Sallinghausen



A-Lizenz



B-Lizenz



Passagierflug



Ausbildung  
bis 10 Höhenflüge



Ausbildung  
ab 10 Höhenflüge



Flugauftrag  
Höhenflugausweis

**Startrichtung:**  
SÜD-OST

**Erforderliche Windrichtung:**

Windsäcke am Startplatz und am Landeplatz müssen Süd-Ost anzeigen.

**Gefahren:**

Achtung Schneisenstart! Bei Seitenwind ist auf Leewirbel zu achten.

**Parken/Auffahrt zum Startplatz:**



Auf allen Wegen des gesamten Geländes gilt eine Geschwindigkeitsbegrenzung auf 30 km/h.

Diese ist zwingend einzuhalten.

Bei Begegnungen mit Pferden bitte Schrittgeschwindigkeit fahren oder anhalten. Pferde haben Vorfahrt!

Fahrzeuge bitte nur auf den ausgewiesenen Parkflächen abstellen. Es ist darauf zu achten, dass landwirtschaftliche Fahrzeuge nicht behindert werden.



An allen anderen Stellen herrscht absolutes Parkverbot für Piloten.

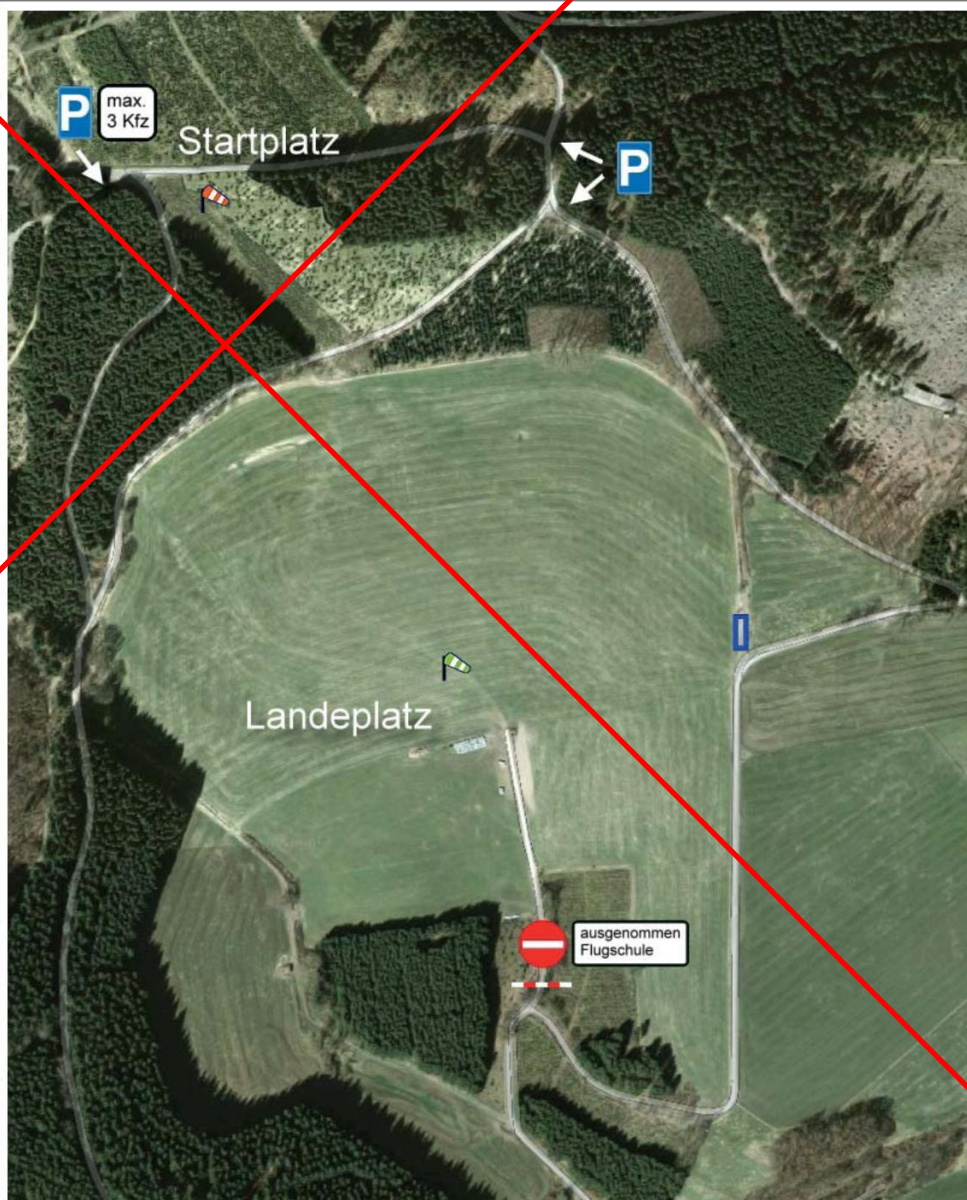
**Halten am Landeplatz:**

Bitte die blau markierte Fläche benutzen. Feldwege und Zufahrten unbedingt freihalten.

**Hinweise:**

Flugerlaubnis ausschließlich für eingewiesene Piloten. Die Einweisung erfolgt durch den Vorstand oder durch vom Vorstand beauftragte Personen.

Gastpiloten informieren sich bitte über die Regelung für Gastpiloten auf:  
[www.airwalker-ev.de/gast](http://www.airwalker-ev.de/gast)



Startplatz:  
N 51°16'25.73" / E 8°10'01.21"  
N 51.2738 / E 8.1670  
427 m MSL

Landeplatz:  
N 51°16'15.33" / E 8°10'9.32"  
N 51.4412 / E 8.8451  
346 m MSL



**Notruf:**  
**112**



**Krankenhaus Arnsberg:**  
**02932/980-0**



**Rettungshubschrauber:**  
**112**

Geländebetreiber:

Airwalker e.V., Germaniastraße 12, 59929 Brilon - [www.airwalker-ev.de](http://www.airwalker-ev.de)  
Flugschule Revierwings, Mühlanger 1, 58739 Wickede (Ruhr) - [www.revierwings.de](http://www.revierwings.de)

Geländehalter:

Gerhard Völlmecke 0175/9191372  
Flugaufsicht:  
Christian Hönninger 0160/1004803

**Start- und Landeplatz bitte sauber halten.** **Bitte komplett startfertig machen und erst dann den Schirm auslegen.**  
**Danke und guten Flug!**



# Fluggelände Willingen/Sonnenhang

Ja A-Lizenz Ja B-Lizenz Ja Passagierflug Ja Ausbildung

<b>Startrichtung:</b>	Ost (S1)
<b>Erforderliche Windrichtung:</b>	S1 Richtung 80-100° (rechtweisend), 790 m (2591ft), Wiesenstart, Waldschneise
<b>Flugbuch/Gebühren:</b>	Alle Piloten müssen im Flugbuch eingetragen sein, Auslage in „VisaVis Hütte“ am Landeplatz. Gastpiloten zahlen die Tagesgebühr in der VisaVis Hütte, gültig am gleichen Tag in allen Vereinsgeländen.
<b>Besonderheiten:</b>	Auffahrt zum Start mit eigenem PKW nur mit Fahrerlaubnis-Schild (VisaVis Hütte). Ohne Auffahrtschild (max. 3 Stück) wird behördlich Anzeige erstattet und Flugverbot erteilt. Im Luftraum vor dem Startfenster dürfen sich max. 3 GS/HG – Piloten aufhalten; Piloten müssen schnellstmöglich nach dem Start diesen Bereich verlassen!
<b>Hindernisse/Verbote</b>	Auf Seilbahn rechts am Gelände besonders achten! Ausreichende Höhe über Gebäuden halten! Nach 18 Uhr darf nicht mehr gestartet werden und das Fliegen in der Skisaison (von Anfang November bis Ende Februar) ist untersagt.
<b>Top-Landing</b>	Landungen auf dem Startplatz sind verboten.
<b>Landewiese</b>	Landungen sind nur auf der offiziellen Landewiese erlaubt (Windsack beachten!). Die untere Wiese ist nur als Notlandewiese genehmigt. Nach der Landung umgehend Wiese verlassen, Abbau am Rand der Landewiese.

***Wir wünschen viel Spaß beim Fliegen und immer eine gute Landung. Bitte seid sportlich und haltet Euch an die Regeln, vielen Dank!***

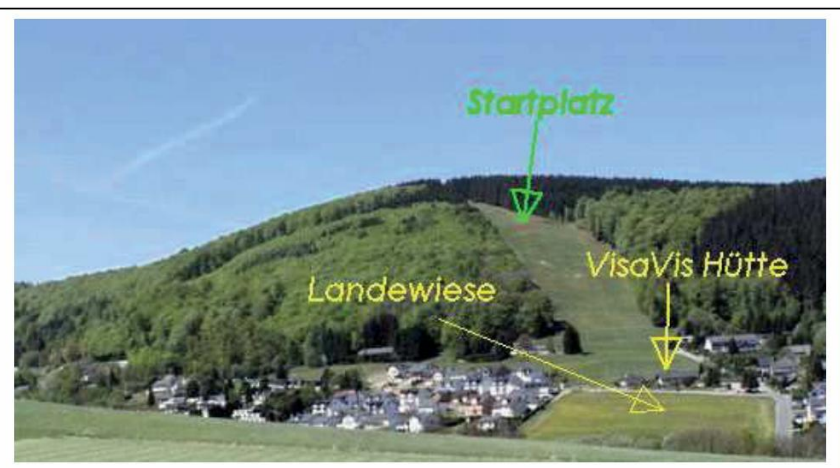
**Notruf:** 112

**Geländehalter:** SauerlandAir e.V.

Flugbuch/Rettungsgeräte: VisaVis Hütte  
Kontakt: Burkhard Schulte 0171 5052190

[www.sauerlandair.de](http://www.sauerlandair.de)

**Geländebeauftragter (bei allen Vorkommnissen zu unterrichten):**  
**Reinhard Pape 01751117806**



Mehr Infos zum Gelände





# Schulung und Soaring

80 Höhenmeter für S/SO/O



## Stormbruch



### STORMBRUCH

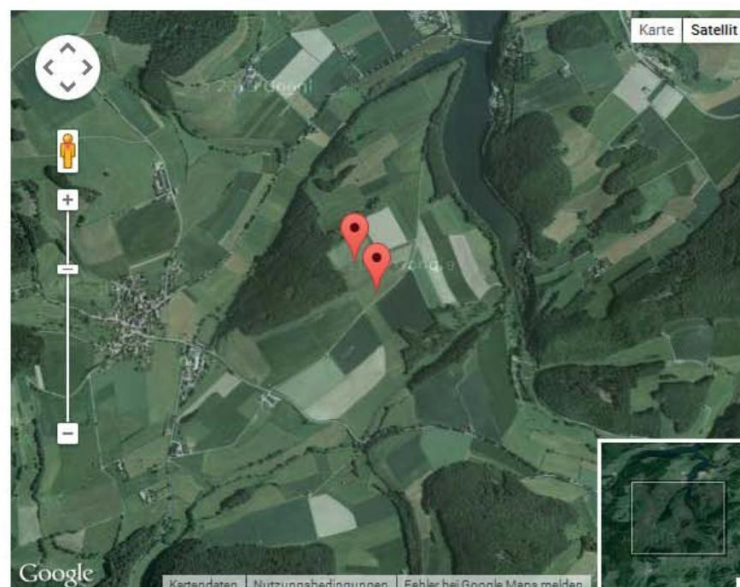
Die 80 Höhenmeter frei angeströmte Fliegerwiese mit etwa 6 ha bieten alle flugsportlichen Möglichkeiten. Vom ersten Hupfer bis zum Einstieg in hoch aufsteigende Thermiken - hier kommen alle Piloten auf ihre Kosten.

Auch zum Groundhandling bietet das Gelände außer bei Nordwestwind (Rückenwind) hervorragende Bedingungen. Einfach fliegen, groundhandeln...

Startrichtung	S/SO/O
Höhendifferenz	80m
Betrieb	ganzjährig
Arten	GS, HG

### Flugsport-Infos Stormbruch

Lage	34519 Stormbruch
Koordinaten	N51°21'5.673" E8°42'45.932"
Anfahrt	Willingen - Schwalefeld - Bontkirchen - Stormbruch; nach dem Ortsausgang links in den geteerten Feldweg
Startrichtung	S/SO/O
Höhendifferenz	0 - 80m
Parken	Direkt am Feldweg unterhalb des Hanges
Start	aus dem gesamten Hangbereich
Fliegen	Schulung hat Vorrang; selbständige Piloten fliegen bei Mischflugbetrieb nach dem Start zum Soaring und Thermikeinstieg nach rechts.
Landen	am Hangfuß; Zusammenlegen am Wegrand
Meteo	
Nutzung	Gäste: 5 EUR/Tag, zahlbar in der Flugschule in Willingen; Schulung und Flycard frei
Kontakt	Papillon Flugschulen Hochsauerland, Tel. Tel.: 02983 / 9 74 05 33 www.flugschulen-sauerland.de







# Fluggelände Andreasberg/Stüppel

Ja	A-Lizenz	Ja	B-Lizenz	Ja	Passagierflug	Ja	Ausbildung
----	----------	----	----------	----	---------------	----	------------

<b>Startrichtung:</b>	Nordwest (S1)
<b>Erforderliche Windrichtung:</b>	S1 Richtung 315° (rechtweisend), 730 m (2395 ft), Wiesenstart, Waldschneise
<b>Flugbuch/Gebühren:</b>	Alle Piloten müssen im Flugbuch eingetragen sein, Auslage im Gasthaus "Zur Sonne". Gastpiloten zahlen die Tagesgebühr im Gasthaus, gültig am gleichen Tag in allen Vereinsgeländen.
<b>Besonderheiten:</b>	Die Auffahrt ist nach forstbehördlichen Auflagen nur mit einem Ausfahrtsschild erlaubt, welches im Gasthof "Zur Sonne" in Andreasberg erhältlich ist. Diese ist sichtbar im Auto auszulegen und nach dem Flugbetrieb wieder abzugeben. Die Anfahrt zum Startplatz erfolgt vom Ort Wasserfall. Es wird darauf hingewiesen, Sammeltransporte zu bilden und die Fahrzeuge nach dem Entladen am Startplatz sofort zum Landeplatz zurückzubringen. Das Parken an der Auffahrt (nahe Kapelle) ist absolut verboten! Wegen Spaziergängern und Wildwechsel bitte nicht schneller als 30Km/h im Waldbereich fahren.
<b>Hindernisse/Verbote</b>	Piloten müssen sich vorher mit den Verhältnissen am Landeplatz vertraut machen, dieser kann nicht vom Startplatz eingesehen werden. Beim Landeanflug besonders auf die angrenzende Hochspannungsleitung achten.
<b>Top-Landing</b>	Landungen auf dem Startplatz sind nicht erlaubt.
<b>Landewiese</b>	Hängegleiter und Gleitschirme landen auf dem Landeplatz L1 (Landevoelte beachten). Nach der Landung sind die Geräte unverzüglich zum Abbauplatz (siehe Lageplan) zu bringen. Ein längerer Aufenthalt auf der Landewiese ist zu vermeiden, da dadurch anfliegende Piloten behindert werden. Das Parken auf dem Wirtschaftsweg muss so erfolgen, dass kein Verkehr behindert wird.

*Wir wünschen viel Spaß beim Fliegen und immer eine gute Landung. Bitte seid sportlich und haltet Euch an die Regeln, vielen Dank!*

**Notruf:** 112

**Geländehalter:** SauerlandAir e.V.

Flugbuch/Rettungsgeräte: Gasthof "Zur Sonne"

[www.sauerlandair.de](http://www.sauerlandair.de)

Kontakt: Burkhard Schulte 0171 5052190

**Geländebeauftragter (bei allen Vorkommnissen zu unterrichten):**

**Josef Fankhauser 0175 4985712**



Mehr Infos zum Gelände



# Fluggelände Wellinginghausen



# Reinholds Flugschule



A-Lizenz



B-Lizenz



Passagierflug



Ausbildung  
bis 10 Höhenflüge



Ausbildung  
ab 10 Höhenflüge



Flugauftrag  
Höhenflugausweis

## Startrichtung:

SÜD

## Erforderliche Windrichtung:

Windsäcke am Startplatz und am Landeplatz müssen Süd anzeigen.

## Zugang zum Startplatz:

Der Zugang zum Startplatz erfolgt ausschließlich über den Feldweg in der Nähe der Parkplätze.

## Parken und Halten am Landeplatz:



Zum Parken bitte die ausgewiesene Fläche vor der Hütte benutzen. Maximal 3 Fahrzeuge.

Gegebenenfalls auf Parkflächen in Wellinginghausen ausweichen. An anderen Stellen gilt absolutes Halteverbot. Insbesondere sind die Feldwege für landwirtschaftliche Fahrzeuge freizuhalten.

## Hinweise:

Das Betreten der oberen Wiese direkt vor dem Wald (rot schraffierte Fläche) ist untersagt!

Flugerlaubnis ausschließlich bei Anwesenheit der Flugschule oder nach vorheriger Anmeldung.

Telefon: 0 56 32 / 65 34  
0 171 / 52 96 534



[www.gleitschirm-flugschule-sauerland.de](http://www.gleitschirm-flugschule-sauerland.de)



Startplatz:  
N 51°16'20.00" / E 8°43'06.70"  
N 51.2722 / E 8.71826  
541 m MSL

Landeplatz:  
N 51°16'11.00" / E 8°43'2.4"  
N 51.2697 / E 8.7173  
493 m MSL



**Notruf:**  
**112**



**Krankenhaus Korbach**  
**05631/569-0**




**Rettungshubschrauber:**  
**112**

Geländehalter:

Reinholds Gleitschirm-Flugschule in Willingen/Sauerland  
<http://www.gleitschirm-flugschule-sauerland.de>

Kontakt:

Reinhold Schöttler 0 56 32 / 65 34  
0 171 / 52 96 534

**Start- und Landeplatz bitte sauber halten.**   
**Bitte komplett startfertig machen und erst dann den Schirm auslegen.**  
**Danke und guten Flug!**





# Fluggelände Wenholthausen

<b>Nein</b>	<b>A-Lizenz</b>	<b>Ja</b>	<b>B-Lizenz</b>	<b>Ja</b>	<b>Passagierflug</b>	<b>Nein</b>	<b>Ausbildung</b>
-------------	-----------------	-----------	-----------------	-----------	----------------------	-------------	-------------------

<b>Startrichtung:</b>	Südwest (S1)
<b>Erforderliche Windrichtung:</b>	S1 Richtung 225° (rechtweisend), 571 m (1873 ft), Wiesenstart
<b>Flugbuch/Gebühren:</b>	Alle Piloten müssen im Flugbuch eingetragen sein. Auslage in der Tankstelle Calpam, Südstr.13. Gastpiloten zahlen die Tagesgebühr in der Tankstelle, gültig am gleichen Tag in allen Vereinsgeländen.
<b>Besonderheiten:</b>	Die Beförderung der Hängegleiter und Gleitsegel erfolgt mittels PKW zum Startplatz. Es wird darauf hingewiesen, Sammeltransporte zu bilden um das Verkehrsaufkommen im Gelände möglichst gering zu halten. Zum Schutz von Kindern und Tieren ist im Bereich des Gasthofes Bergeshöh, Oesterberge, max. Schrittgeschwindigkeit zu fahren. Das Parken am Startgelände ist nur auf den dafür ausgewiesenen Parkflächen erlaubt (Nicht am Waldweg parken!).
<b>Hindernisse/Verbote</b>	Startberechtigt sind nur GS Piloten, die im Besitz des unbeschränkten Luftfahrerscheins (B-Schein) sind und A-Schein Piloten der SauerlandAir eV. Die Erstbefliegung darf grundsätzlich nur stattfinden, nachdem eine Einweisung durch ein Vereinsmitglied von SauerlandAIR erfolgt ist.
<b>Top-Landing</b>	Landungen auf dem Startplatz <b>S1</b> sind erlaubt.
<b>Landewiese</b>	Der Landeplatz kann nicht vom Startplatz eingesehen werden. Nach dem Start erfolgt der Abflug grundsätzlich rechts herum. Zur Landewiese sollte mit ausreichender Höhe abgeflogen werden (minus 130m Starthöhe). Bei Endanflug aus Richtung Sportplatz ist eine Rechtslandevolte, bei Endanflug aus Richtung Wenholthausen ist eine Linkslandevolte vorgeschrieben. (Siehe Lageplan).

**Notruf:** 112

**Geländehalter:** SauerlandAir e.V.

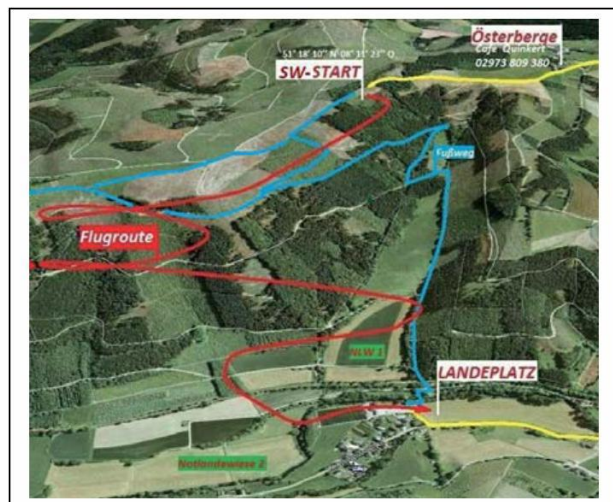
Flugbuch/Rettungsgeräte: Tankstelle Calpam

Kontakt: Burkhard Schulte 0171 5052190

**Geländebeauftragter (bei allen Vorkommnissen zu unterrichten):**

**Markus Hanses 0171 5350888 / Karl-Josef Hanses 0175 3670396**

[www.sauerlandair.de](http://www.sauerlandair.de)



Mehr Infos zum Gelände



# Fluggelände Werdohl-Nordhelle



A-Lizenz



B-Lizenz



Passagierflug



Ausbildung  
ab 10 Höhenflüge



Ausbildung  
bis 10 Höhenflüge



Flugauftrag  
Höhenflugausweis

## Startrichtung:

NORD

## Erforderliche Windrichtung:

Windsäcke am Startplatz und am Landeplatz müssen Nord-West bis Nord-Ost anzeigen.

## Gefahren:

Gefahren bei Seitenwind durch Lee-Rotoren!

## Parken/Auffahrt zum Startplatz:

Das Parken ist nur auf dem ausgewiesenen Parkplatz gestattet. Bitte so parken, dass Wanderer, land- und forstwirtschaftliche Fahrzeuge nicht behindert werden. Der Startplatz ist ausschließlich zu Fuß vom hiesigen Parkplatz aus zu erreichen. Bitte die Start- und Landeplatz nur zum Starten und Landen betreten.

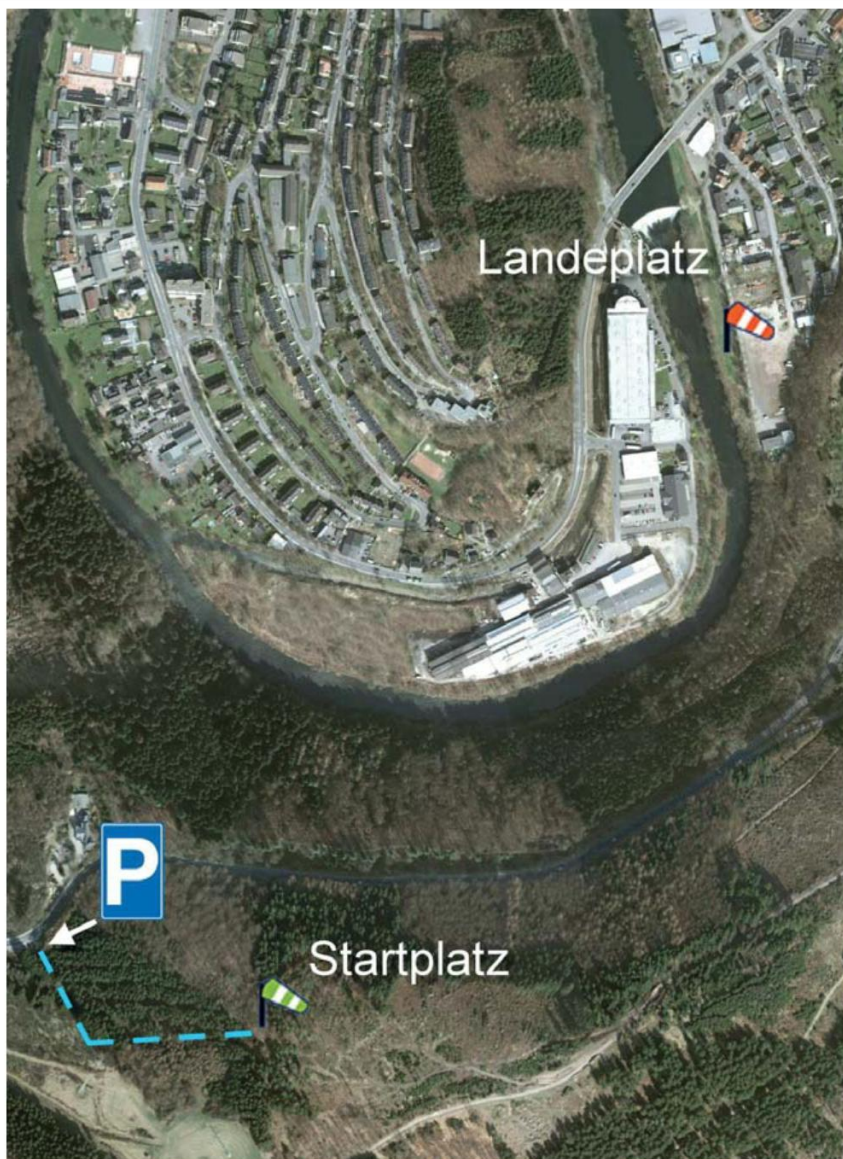
## Hinweise:

Flugerlaubnis ausschließlich für eingewiesene Piloten mit entsprechender Flugerfahrung. Die Einweisung erfolgt durch den Vorstand oder durch vom Vorstand beauftragte Personen. Die Mindestabstände zu Gebäuden und Straßen sind einzuhalten. Insbesondere gilt für die L 655 ein Sicherheitsabstand von 50m.

## Beschränkungen:

Aufgrund behördlicher Auflagen gelten folgende Einschränkungen:

- Kein Gastfluggelände. Das Gelände ist Mitgliedern vom AERO-CLUB Altena Hegenscheid e.V. und Airwalker e.V. Brilon vorbehalten.
- Die Anzahl der Piloten ist auf maximal 8 Personen begrenzt.



Startplatz:  
N 51°14'49.2" / E 7°44'52.8"  
N 51.2470 / E 7.7480  
418m MSL

Landeplatz:  
51°15'11.7"N 7°45'19.6"E  
N 51.2532 / E 7.7555  
186m MSL



Notruf:  
112



Krankenhaus Werdohl:  
02392/57-0



Rettungshubschrauber:  
112

## Geländehalter:

AERO-CLUB Altena-Hegenscheid e.V., Saatweg 37, 58644 Iserlohn  
www.air-hegenscheid.de

Airwalker e.V., Germaniastraße 12, 59929 Brilon  
www.airwalker-ev.de

## Geländebeauftragter:

Manuel Santin Moreno, 0176/59388170

Beauftragter für die Luftaufsicht:  
Michael Winter, 0171/4853807



**Rauchverbot am Startplatz - Waldbrandgefahr! Start- und Landeplatz bitte sauber halten.  
Bitte komplett startfertig machen und dann erst den Schirm auslegen.**



**Danke und guten Flug!**



# Dune du Sauerland

Das Soaring-Dorado bei NW/N/W

HOCHSAUERLAND

## Wirmighausen



100 Höhenmeter Gleitschirmwiese zum Schulen, Hangsegeln oder Aufdrehen. Das frei angeströmte Fluggelände ist der Hauptschulungshang Deutschlands erster Hängegleiterschule überhaupt.

In den 35 Jahren lertnen hier tausende von Flugschülern die Faszination Fliegen.

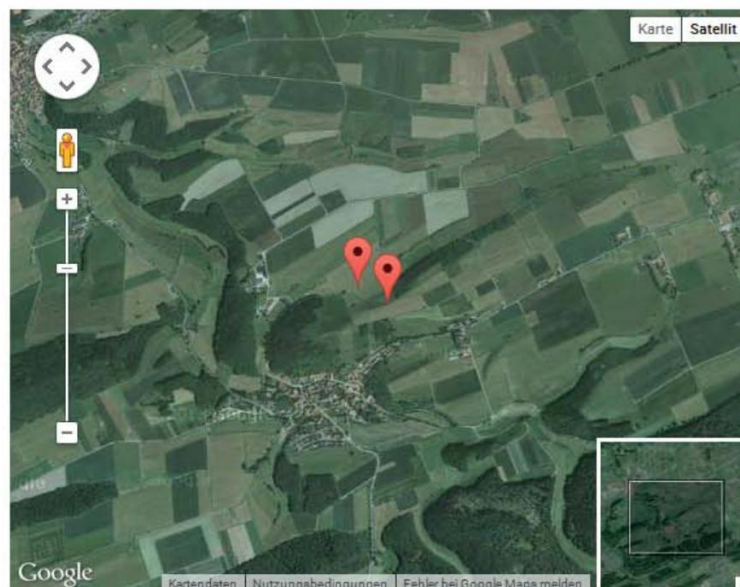
Die "Dune de Sauerland" bietet eines der schönsten Fluggebiete nördlich der Alpen. Wir sagen einfach nur: viel Spaß!

### Flugsport-Infos Wirmighausen

Lage	34519 Wirmighausen, Ortsrand (ca. 20 Min. von Willingen)
Koordinaten	N51°21'3.985" E8°49'49.095"
Anfahrt	Willingen - Usseln - Ohlenbeck - Neerdar - Schweinsbühl - Benkhausen - Adorf - Wirmighausen
Startrichtung	NW/N/W
Höhendifferenz	0-100m
Parken	seitlich am Fuß des Hanges auf der ausgewiesenen Parkfläche
Start	Oben von der "Düne" und aus dem gesamten Hangbereich
Fliegen	Schulung hat Vorrang; selbständige Piloten fliegen bei Mischflugbetrieb nach dem Start zum Soaring und Thermikeinstieg nach rechts.
Landen	Am Fuß der "Düne"
Meteo	Komfortables Hangaufwindband an der frei angeströmten Soaringkante
Nutzung	Schulung frei
Kontakt	Papillon Flugschulen Hochsauerland, Tel. 05632 / 96 92 31, <a href="http://www.flugschulen-sauerland.de">www.flugschulen-sauerland.de</a>

### WIRMIGHAUSEN

Startrichtung	NW/N/W
Höhendifferenz	0-100m
Betrieb	ganzjährig
Arten	GS



# Impressum



## **Airwalker e.V.**

Germaniastrasse 12  
59929 Brilon  
Tel: 02961 / 966 260  
Web: [www.airwalker-ev.de](http://www.airwalker-ev.de)  
E-Mail: [info@airwalker-ev.de](mailto:info@airwalker-ev.de)



## **Papillon Flugschulen**

In der Liemecke 3  
59939 Olsberg  
Tel.: 02983 / 9 74 05 33  
Web: [www.flugschule-sauerland.de](http://www.flugschule-sauerland.de)  
E-Mail: [info@flugschule-sauerland.de](mailto:info@flugschule-sauerland.de)



## **Reinholds Flugschule**

Waldecker Str. 33  
34508 Willingen  
Tel.: 05632 / 6534  
Web: [www.gleitschirm-flugschule-sauerland.de](http://www.gleitschirm-flugschule-sauerland.de)  
E-Mail: [info@gleitschirm-flugschule-sauerland.de](mailto:info@gleitschirm-flugschule-sauerland.de)



## **SauerlandAIR e.V.**

Schörenbergstr.20  
59939 Olsberg  
Tel: 0171 / 50 52 190  
Web: [www.sauerlandair.de](http://www.sauerlandair.de)  
E-Mail: [info@sauerlandair.de](mailto:info@sauerlandair.de)



Papillon®  
Paragliding

EINSTEIGERKURSE  
FORTBILDUNGEN  
GLEITSCHIRMREISEN  
FLIEGERSHOP  
SERVICE



Papillon Paragliding  
Hochsauerland  
In der Liemecke 3  
59939 Elpe/Olsberg

Hotline: 06654 - 75 48